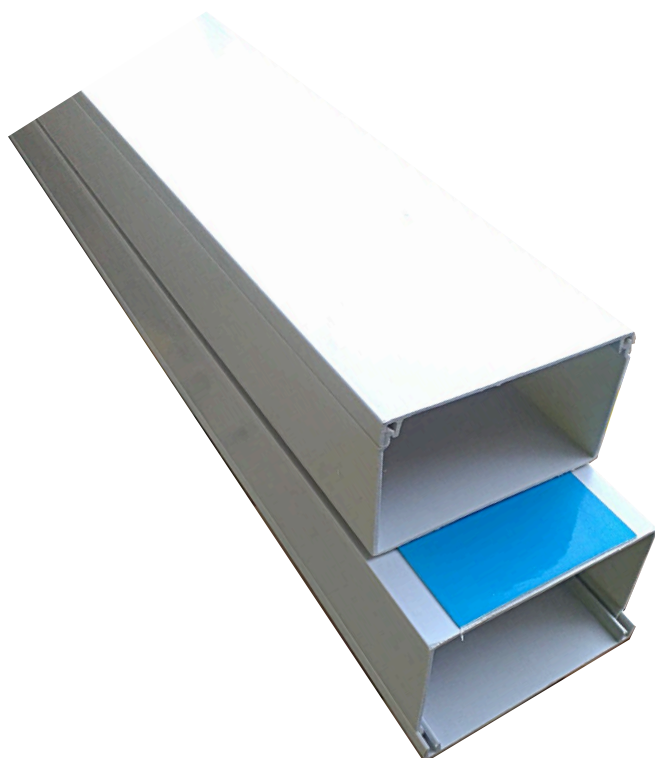


FICHA TECNICA DE

Canaleta SFB100100-1

Jhepl
P e r ú

Las canaletas Jhepl Perú están diseñada pra una instalación eficiente en pared, solución estándar que le un acabado estético y seguro a su instalación. Construido con plástico PVC resistente al impacto, a la abrasión, con cierre hermético, evitando daños a los cables



Características:

- Su construcción con acoplamiento ajustado ofrece un cierre hermético que protege del polvo y roedores.
- De constitución amplia permite soportar cantidades superiores de cables.
- Utilizado para redes eléctricas, de cómputo, telefónicas y otros.
- Resistente a químicos de limpieza.
- Fácil instalación.
- Material PVC de alto impacto, resistente a la abrasión con cierre hermético.
- Longitud 2 metros.
- Color Blanco.
- Con adhesivo espuma en ambos lados, los que le confiere poder de pegado inmediato y alta resistencial desprendimiento
- Diseñado de acuerdo con el estándar ANSI/TIA 569 e ISO 14763-2
- Compatible con accesorios de canalización, rinconero, esquinero, unión plana, curva plana, tapa final y T-plana .
- Las canaletas Jhepl tienen grado de protección Ip40

Cumplen con las normas



Miembros de:



Material	PVC rígido
Modelo NO.	SFB100100-1
Tamaño	Ancho*alto: 100*100mm
Espesor	1.9 mm
Longitud	2 metros
Apariencia	Rectángulo
Color	Blanco
Tipo	Industrial
Estándar	ISO9001:2015
Voltaje	Menos de 1200 V
Combustión vertical	FV-0
Horizontal combustión	FH-1
Descripción	Retardante de llama; duradero y resistente a los impactos. Fácil de montar e instalar. Cubierta con clip que se ubica positivamente cuando se aplica presión con la mano y permite una instalación rápida y eficiente. Fuerte cinta adhesiva de pegamento

Modelo (medidas en mm)	Capacidad 70%	Contenido
15 x 10	1	Pack 30 unidades
20 x 10	2	Pack 25 unidades
24 x 14	3	Pack 25 unidades
25 x 25	4	Pack 25 unidades
39 x 19	6	Pack 15 unidades
40 x 40	8	Pack 9 unidades
50 x 25 c/d	8	Pack 10 unidades
59 x 22	10	Pack 10 unidades
60 x 40	21	Pack 6 unidades
100 x 60	40	Pack 2 unidades
100 x 100	60	Pack 25 unidades

Nota: Según TIA 569 una canaleta no debe exceder del 60% de su capacidad

Jhepl quien posee los derechos de autor. Por ello no debe de ser copiado o modificado en cualquier forma, en todo o parte, sin el permiso por escrito de Jhepl. las características relacionadas con este documento no son contractuales y pueden ser modificadas sin previo aviso

Cumplen con las normas



Miembros de: